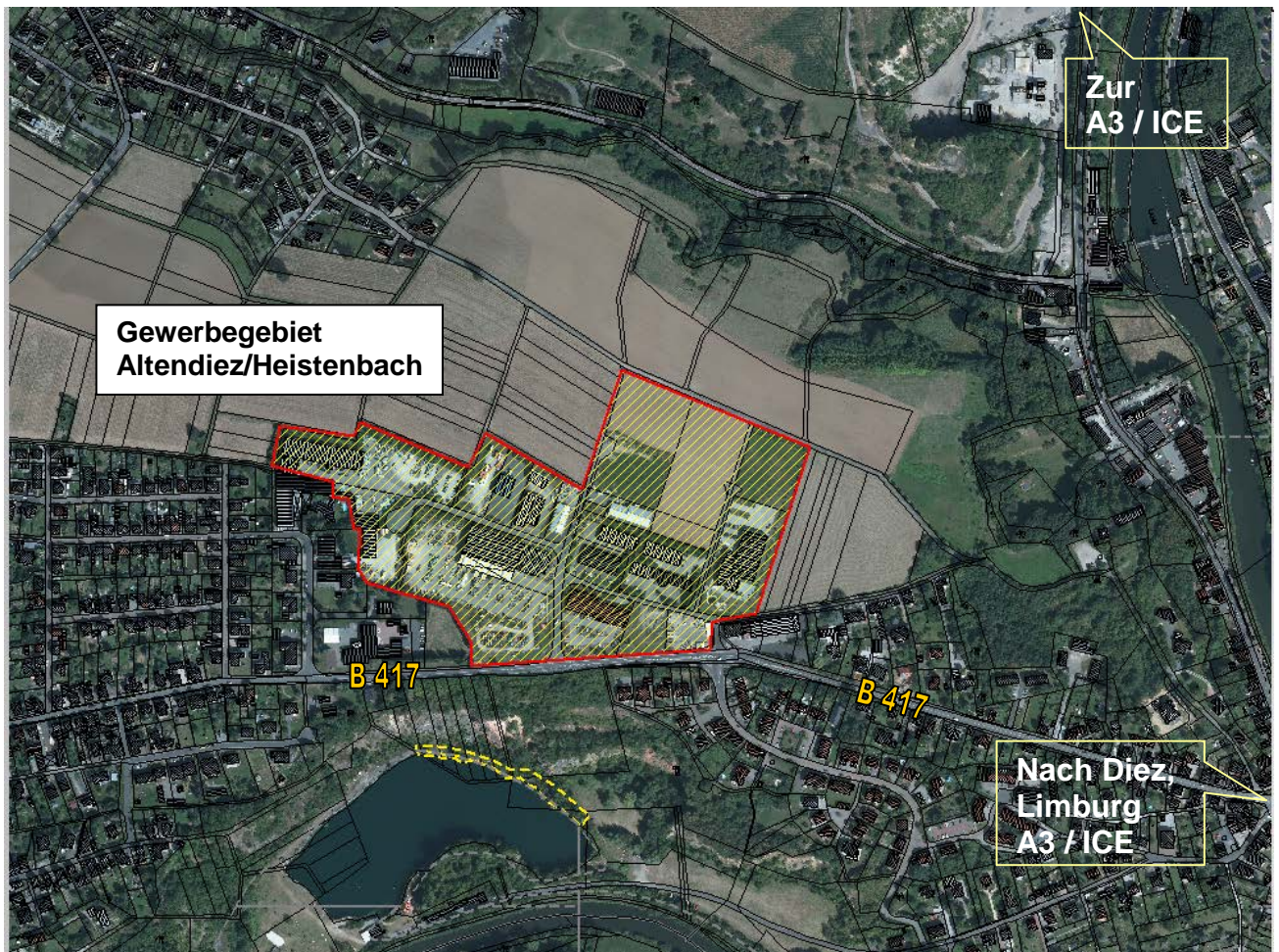




Gewerbegebiet Altendiez/Heistenbach



Gewerbegebiet Altendiez/Heistenbach



Lage:

Das Gewerbegebiet liegt am östlichen Ortsrand der Gemeinde Altendiez, südöstlich von Heistenbach und in enger räumlicher Nachbarschaft westlich von Diez,

Überregionale Anbindung:

Direkte Anbindung an die Bundesstraße B 417
BAB A 3: - Anschlussstelle Diez ca. 9,5 km
- Anschlussstelle Limburg-Nord ca. 9 km
- Anschlussstelle Limburg-Süd ca. 8,5 km

Bahnhof Diez ca. 2,5 km
ICE Bahnhof Limburg ca. 9 km
Flughafen Frankfurt ca. 70 km – 50 Minuten

Zentren:

Diez ca. 2 km – 5 Minuten
Limburg ca. 7 km – 10 Minuten
Koblenz ca. 50 km – 40 Minuten
Frankfurt ca. 85 km – 60 Minuten (ICE 25 Minuten)
Köln ca. 120 km – 80 Minuten (ICE 40 Minuten)

Verfügbare Grundstücke :

Gewerbegrundstück: Flur 5, Flurstück 66

Adresse: Im Petersfeld

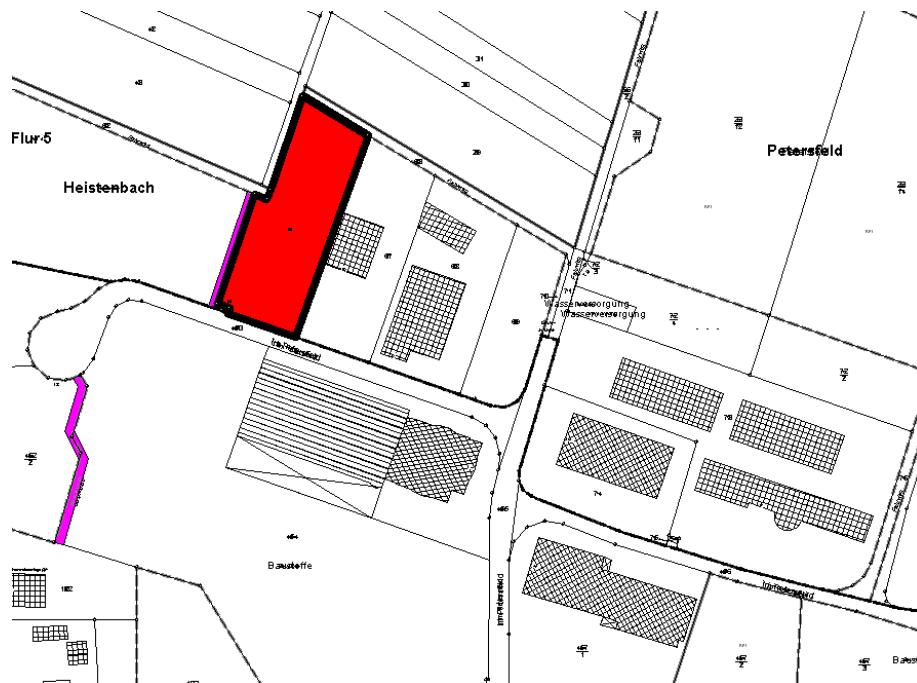
Größe: 2.350 m²

Kaufpreis: 46,00 €/m² - inkl. Erschließungsbeiträge

Eigentümer: privat

Eignung: Geeignet für Produktion und Dienstleistung

Nachbarschaft: Schreinerei, Schlosserei, Aluminiumbau, Baufachmarkt



Ortsgemeinde Altendiez

Altendiez liegt am Fuße des Westerwaldes auf einer kleinen Anhöhe oberhalb des Lahntals. Obwohl größte Ortsgemeinde der Verbandsgemeinde Diez, konnte sich Altendiez bis heute seinen dörflichen Charakter bewahren. Die günstige Lage zu Diez und Limburg lies die Einwohnerzahl stetig wachsen. Baulanderschließungen und Gewerbeansiedlungen bewirkten eine Ausdehnung weit über den ursprünglichen Ortskern hinaus.

Mit einer guten Infrastruktur, einem großen Dienstleistungsangebot, ärztlicher Versorgung, einem überdurchschnittlichen Betreuungsangebot, der Nähe zu Grund- und Weiterbildenden Schulen und einem intakten Vereinsleben, spricht die Ortsgemeinde insbesondere junge Familien an.

Die wichtigsten Daten auf einen Blick:

- Einwohnerzahl: 2.201 (Stand 30.06.2013)
- Fläche der Gemarkung Altendiez 9,2 km²
- Kindergarten im Ort (Hort, Regel- und Vollzeitplätze mit durchgehender Betreuung und Mittagsverpflegung)
- Fröbel-Förderschule, Grundschule und weiterführende Schulen in Diez (ca. 3 Km)
- Nächster Autobahn- und ICE- Anschluss ca. 8 bzw. 11 km
nächster Bahnhof in Diez ca. 3 km
öffentlicher Nahverkehr mit einer Buslinie
- Breitbandversorgung: DSL 16 MB/sec., teilweise 25 MB/sec.
- Einkaufsmöglichkeiten des täglichen Bedarfs vor Ort sowie Postfiliale und Bankfilialen, Verbrauchermarkt am Ortsrand
- Gesundheitliche Versorgung:
Praktischer Arzt, Zahnarzt, Pflegedienst, 2 Physiotherapeuten
- Weitere Einrichtungen: Ortsgemeindeverwaltung mit Bürgerbüro und Gemeindebücherei, ev. Gemeindehaus, ev. Kirche (ca. 1,5 km)
- Vereinsleben: Sportvereine, Musik- und Gesangsvereine, kulturelle und soziale Vereine

Weitere Informationen auf der Homepage der Verbandsgemeinde Diez:

www.vgdiez.de und der Ortsgemeinde Altendiez: www.altendiez.de

Ansprechpartner:

Verbandsgemeindeverwaltung Diez

Sabine Ksoll
Wirtschaftsförderung
Louise-Seher-Str. 1
65582 Diez
Telefon 06432/ 501 - 321
Email: s.ksoll@vgdiez.de

Kirsten Lotz
Liegenschaften
Louise-Seher-Str. 1
65582 Diez
Telefon 06432/ 501 - 187
Email: k.lotz@vgdiez.de